

**MĚSTSKÝ ÚŘAD LITOMYŠL**  
odbor místního a silničního hospodářství

Bří Šťastných 1000  
570 20 Litomyšl

Tel.: 461 653 333

Č.j.: **MěÚ Litomyšl 72549/2024**

Vyřizuje oprávněná úřední osoba: Ing. Miloslav Cink

Tel.: 461 653 365, 724 385 499

E-mail: miloslav.cink@litomysl.cz

Datum: 22.10.2024

**VEŘEJNÁ VYHLÁŠKA**  
**oznámení opatření obecné povahy**  
**stanovení přechodné úpravy provozu na pozemních komunikacích**

Městský úřad Litomyšl, odbor místního a silničního hospodářství, věcně a místně příslušný obecní úřad s rozšířenou působností dle § 124 odst. 6 zákona č. 361/2000 Sb., o provozu na pozemních komunikacích v platném znění (dále zákon o silničním provozu) na základě žádosti **spol. Energomontáže Votroubek s.r.o., (IČ: 287 91 274), Strojnická 1646, 516 01 Rychnov nad Kněžnou** po projednání dle § 77 odst. 3 zákona o silničním provozu s Policií ČR, dopravním inspektorátem Svitavy pod č.j. KRPE-91053-2/ČJ-2024-170906 ze dne 7.10.2024 vydává dle § 77 odst. 5 zákona o silničním provozu v návaznosti na ustanovení § 171 a 173 zákona č. 500/2004 Sb., správní řád v platném znění, opatření obecné povahy pro stanovení přechodné úpravy provozu na pozemních komunikacích v tomto rozsahu:

- **umístění dopravních značek na silnici III/03530 v k. ú. Strakov dle přiloženého situačního plánu (schéma SK 230 - označení pracovního místa).**

**Termín: 28.10. - 31.12.2024.**

**Důvod: přeložka nadzemního vedení VN při výstavbě D35 Litomyšl - Janov.**

**Přechodná úprava provozu bude provedena za těchto podmínek:**

1. Dopravní značky budou umístěny na silnici odbornou firmou dle přiloženého schéma SK 230. Musí být pro účastníky provozu viditelné z dostatečné vzdálenosti a bude dbáno o jejich neporušenost a úplnost.
2. Budou splněny podmínky v souhlasném stanovisku Policie ČR, dopravního inspektorátu Svitavy pod č.j. KRPE-91053-2/ČJ-2024-170906 ze dne 7.10.2024, které je součástí tohoto povolení.
3. Přenosné dopravní značky musí být v reflexním provedení. Dopravní značení musí být provedeno v souladu s vyhláškou MD č. 294/2015 Sb.. Budou dodrženy rozměry a provedení dle příslušné ČSN EN 12899-1.
4. Přenosné dopravní značky musí být umístěny na červenobíle pruhovaných sloupcích. Červené a bílé pruhy musí mít šířku 100 – 200 mm, spodní okraj přenosné dopravní značky musí být min. 0,6 m nad úrovní vozovky. Pro umístění přenosného dopravního značení nesmí být využívány sloupky stávajícího svislého dopravního značení. Dopravní značky nesmí zasahovat do průjezdního profilu komunikace a musí být osazeny s dostatečnou stabilitou proti povětrnostním podmínkám.

Osoba odpovědná: **Jiří Votroubek, TM 605 277 360.**

## Odůvodnění:

Opatření obecné povahy pro stanovení přechodné úpravy provozu na pozemních komunikacích bylo vydáno na základě žádosti spol. Energomontáže Votroubek s.r.o., Strojnická 1646, 516 01 Rychnov nad Kněžnou. Důvodem je přeložka nadzemního vedení VN při výstavbě D35 Litomyšl – Janov. Rozmístění dopravního značení bylo projednáno s Policií ČR, dopravním inspektorátem Svitavy dle § 77 odst. 2 písm. b) zákona o silničním provozu a bude umístěno dle přiloženého situačního plánu (schéma SK 230).

## Poučení:

Opatření obecné povahy se oznamuje veřejnou vyhláškou a nabývá účinnosti pátým dnem po vyvěšení. Proti opatření obecné povahy nelze podat opravný prostředek.

otisk úředního razítka

Ing. Miloslav Cink v.r.  
referent odboru

**Toto oznámení musí být vyvěšeno po dobu 15 dnů na úřední desce.**

Vyvěšeno dne ..... Sejmuto dne .....

## Obdrží:

- Energomontáže Votroubek s.r.o., Strojnická 1646, 516 01 Rychnov nad Kněžnou (žadatel)

## Dotčený orgán:

- Policie ČR, dopravní inspektorát Svitavy, Purkyňova 1907/2, 568 14 Svitavy

## Na vědomí:

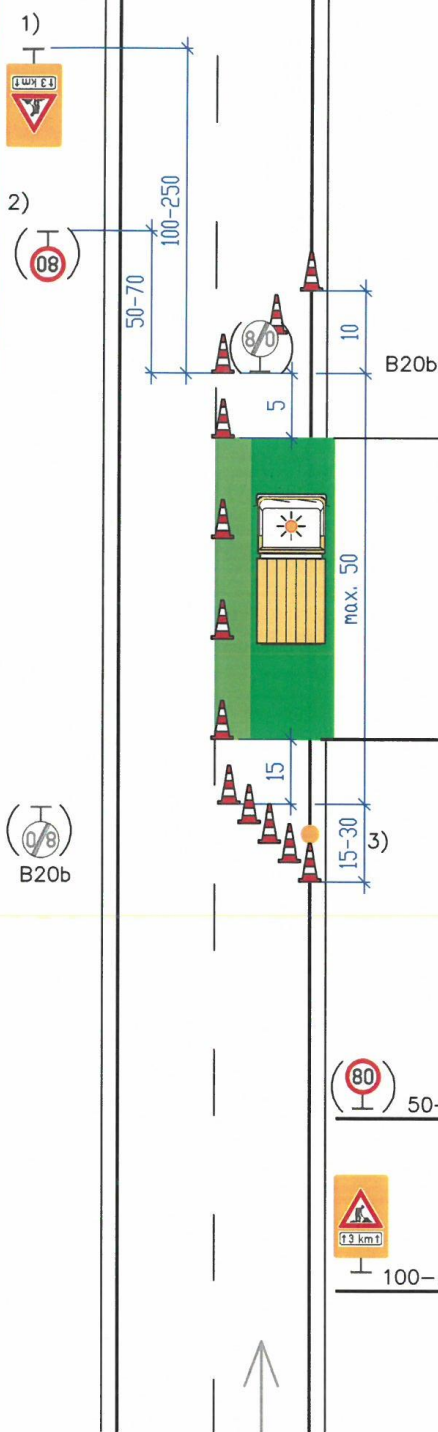
- Správa a údržba silnic Pardubického kraje, oddělení majetkové správy Litomyšl, T. G. Masaryka 985, 570 01 Litomyšl
- Obec Strakov, Strakov 3, 570 01 Litomyšl

Příloha: situační plány (2x)



Pracovní místo  
krátkodobě stabilní  
dvoupruh  
jízdni pruh

# SK 230

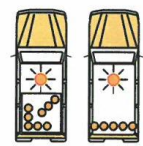


- 1) při dohledu menším než 150 m  
A15 + případně E4 (500 m až 3 km)  
zvýraznění ŽZ fluo., třída RA3  
údaj na E4 se zaokrouhlí na 500 m  
NEBO  
pracovník s červeným praporkem



Koncová uzávěra se vyznačí, pokud je pracoviště i před vozidlem

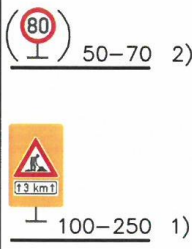
Dopravní kužely, výška min. 0,5 m  
odstup max. 9 m



Pracovní vozidlo/pracovní místo  
na vozidle světelná šipka nebo rampa – doporučeno

Dopravní kužely 5x, výška min. 0,5 m  
první kužel se světlem L8H

- 2) snížení rychlosti B20a podle šířky pruhu x, viz schéma 033  
3) délka bezpeč. zóny dle tabulky 2



Kóty jsou v metrech

24. listopadu 2023